

## MATERIALI E PRESCRIZIONI:

**CALCESTRUZZO A PRESTAZIONE GARANTITA (UNI EN 206-1)**

Classe di esposizione ambientale  
(UNI 11104/2004 e UNI EN 206-1/2006):

- fondazione XC2  
- struttura in elevazione XC1  
Rapporto acqua/cemento massimo a/c max = 0,60  
Classe di resistenza minima a compressione (D.M. 14-01-2008): C25/30  
Resistenza caratteristica cubica cls armato  $\geq R_{ck}$  350  
Controllo di accettazione (D.M. 14-01-2008) tipo A  
Dosaggio minimo di cemento (UNI 11104/2004) 350 kg/mc  
Diametro massimo degli aggregati 20 mm

**PROCEDURA DI MESSA IN OPERA:**

Tempo di attesa massimo del 60 minuti dall'arrivo in cantiere  
cls in betoniera 90 minuti dalla preparazione all'impianto  
Attesa massimo di caduta del getto 60 cm

**NON DEVE ESSERE AGGIUNTA ACQUA AL CALCESTRUZZO IN CANTIERE**

**ACCIAIO PER C.A. B450C (D.M. 14-01-2008)**

Limite di snervamento  $F_y > 450$  N/mm<sup>2</sup>  
Limite di rottura  $F_t > 540$  N/mm<sup>2</sup>

**PRESCRIZIONI PER LE STRUTTURE IN C.A.**

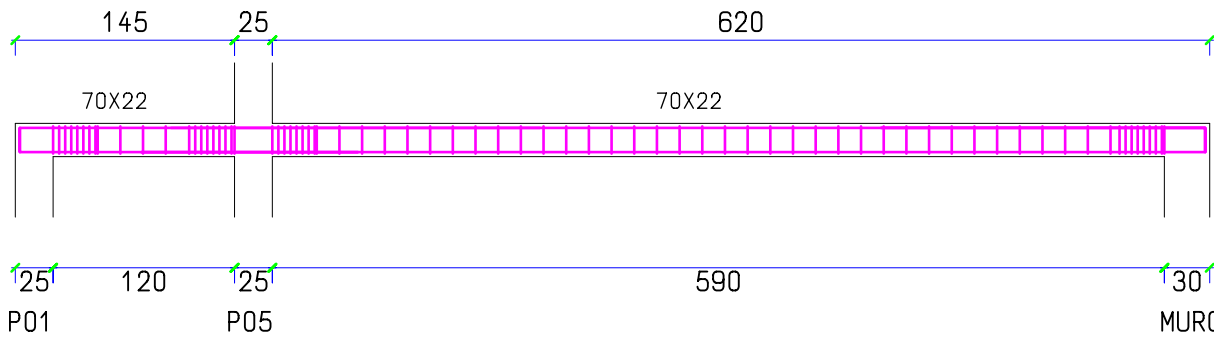
Copriferro minimo fondazioni e muri elevazione 50 mm  
Copriferro minimo struttura in elevazione 25 mm  
Durata minima della maturazione umida da effettuarsi mediante ricoprimento della superficie non cassetata con geotessile bagnato ogni 24 ore o con altro metodo di protezione equivalente 3 giorni

Tempo di maturazione cls (Cemento R32,5) 28gg dal getto

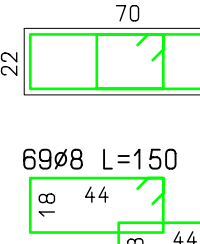
LEGENDA:

- Muro (q. testa var.) con rivestimento in pietra
- Controparete berlinese
- Berlinese
- Muro (q. testa var.) con rivestimento in pietra

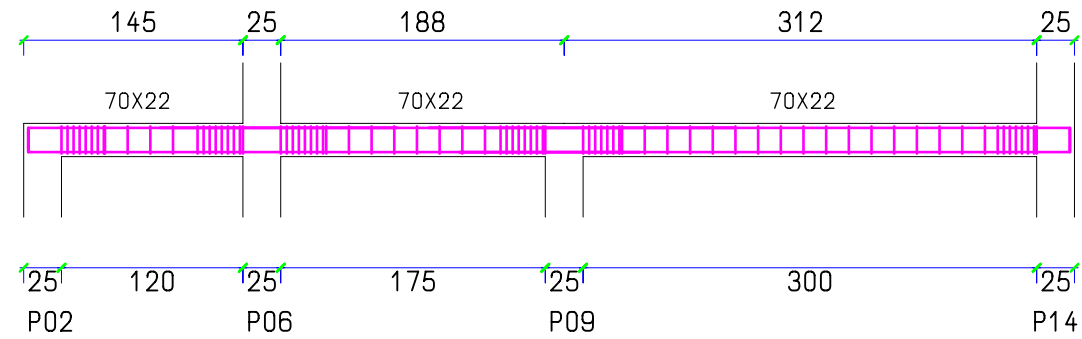
Trave T03



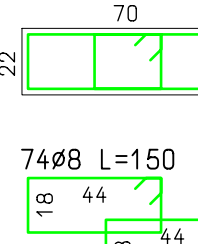
SEZIONE (A)



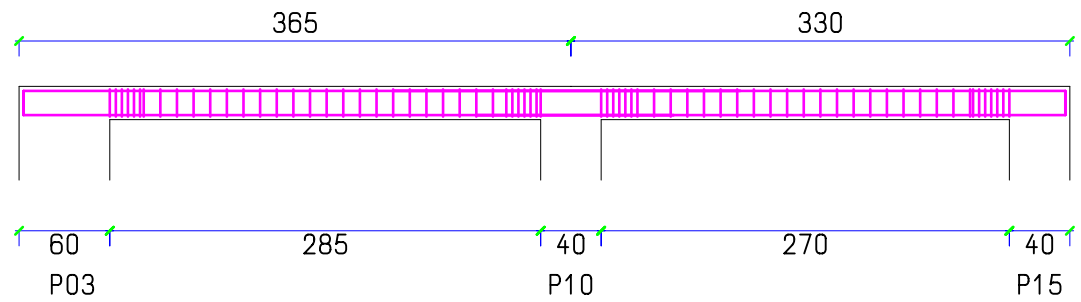
Trave T04



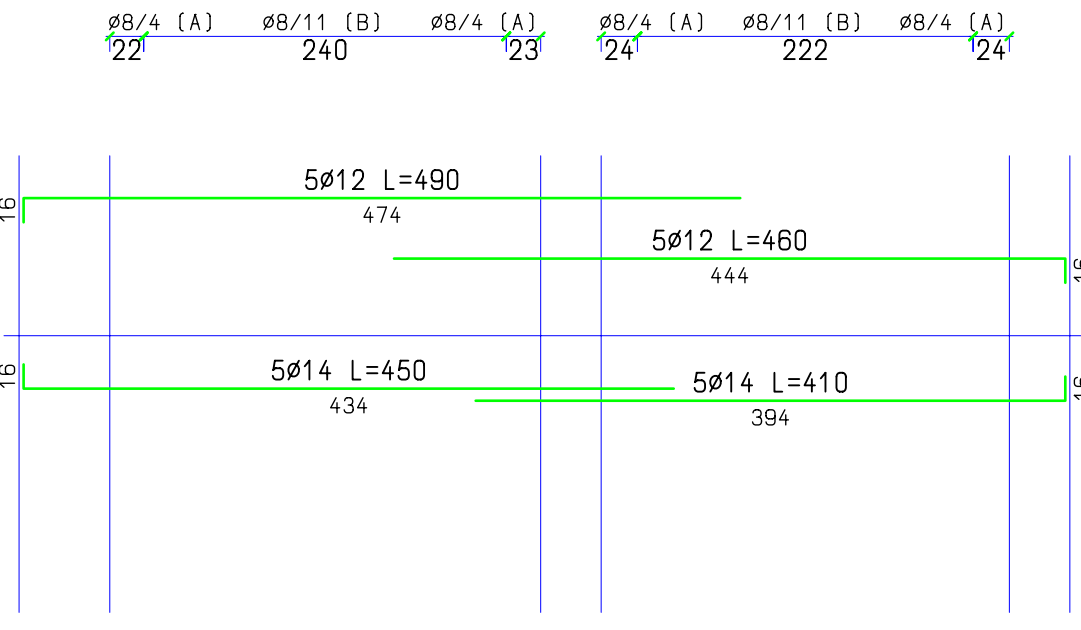
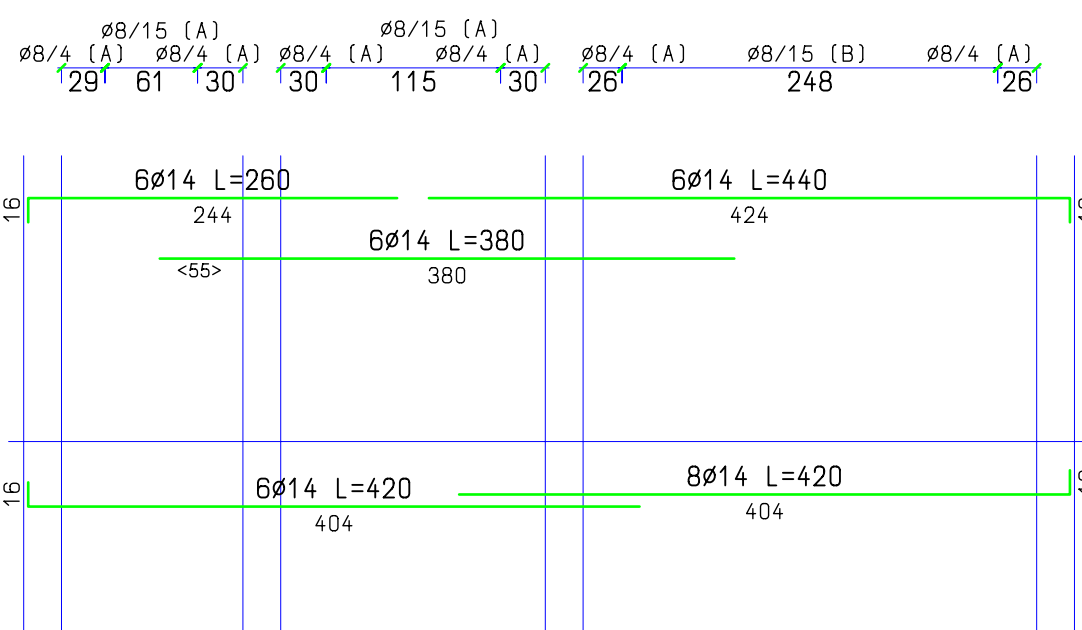
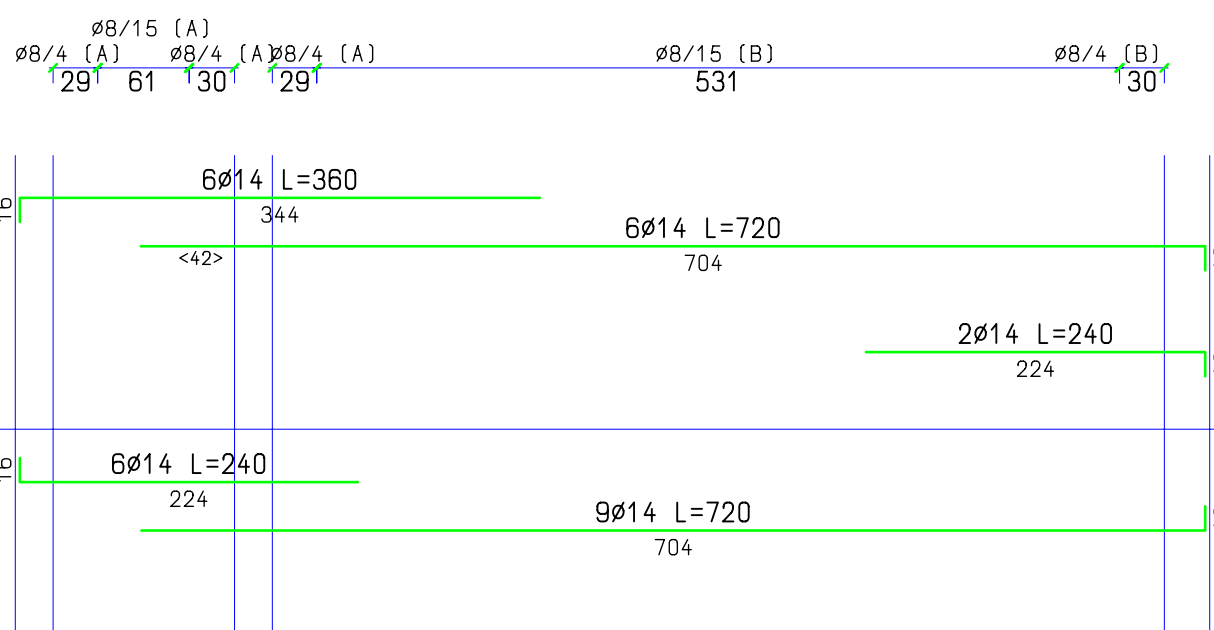
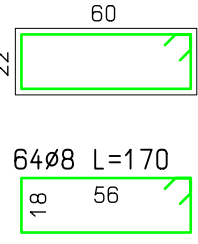
SEZIONE (A)



Trave T05



SEZIONE (A)



02	Geom. M. Parodi	ING. P. BAGNASCO	-	19-12-2018
01	Ing. D. Campus	ING. P. BAGNASCO	PRIMA EMISSIONE	10-12-2018
AGG. N°	DISEGNATORE	VERIFICATO	OGGETTO DI MODIFICA	DATA
COMUNE DI LAIGUEGLIA				
COMMITTENTE LA QUIETE s.a.s. - ROSSI MANUELA - ROSSI PAOLO				
PROGETTO: PERMESSO DI COSTRUIRE CONVENZIONATO AI SENSI DELL'ART. 32 L.R. 29/2016 E S.M.I. PER LA REALIZZAZIONE DI N. 3 EDIFICI RESIDENZIALI IN AREE COMPRESSE TRA STRADA VICINALE COLLE MICHERI E STRADA VICINALE CUNI INSERITA NEL P.P. DI INIZIATIVA PRIVATA IN ZONA C2 DI P.R.G. ESECUTIVO STRUTTURALE - TIPOLOGIA B				
scala 1:50	OGGETTO CARPENTERIA ED ARMATURA PRIMO SOLAIO			il progettista Ing. P. Bagnasco
data Dicembre 2018				
ref. studio 1439/18 C.A.				
	PROGETTAZIONE PER L'EDILIZIA CIVILE E INDUSTRIALE ANALISI STRUTTURALE URBANISTICA			Disegnatore: Ing. D. Campus
	STUDIO TECNICO ING. P. BAGNASCO - VIA PAPA DEL MUINO N.76/3 - 11043 CARLAVE (SV) - Tel. 088201804-partita IVA 0083670032			TAVOLA 23/E